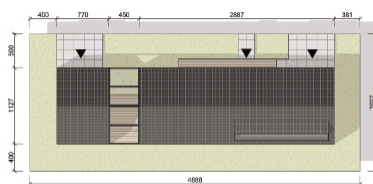


PARAMETRY TECHNICZNE:

Powierzchnia zabudowy	412,15 m ²
Powierzchnia użytkowa	369,22 m ²
Wysokość	8,11 m
Szerokość	28,87 + 7,7 m
Długość	11,27 m
Rodzaj dachu	dwuspadowy
Kąt nachylenia	38°

1. Wiatrolap	16,51 m ²
2. Garaż	52,07 m ²
3. Kotłownia	4,78 m ²
4. Łazienka master	14,11 m ²
5. Pralnia	6,11 m ²
6. Garderoba	8,37 m ²
7. Sypialnia master	20,00 m ²
8. WC	2,97 m ²
9. Hol	12,17 m ²
10. Salon	47,60 m ²
11. Gabinet	13,86 m ²
12. Kuchnia	15,32 m ²
13. Spiżarnia	5,59 m ²
14. Korytarz	24,96 m ²
15. Łazienka	8,21 m ²
16. Słownia	23,98 m ²
17. Sypialnia 2	16,97 m ²
18. Sypialnia 3	16,97 m ²
19. Garaż	58,62 m ²
Powierzchnia	369,22 m²



ZAGOSPODAROWANIE TERENU



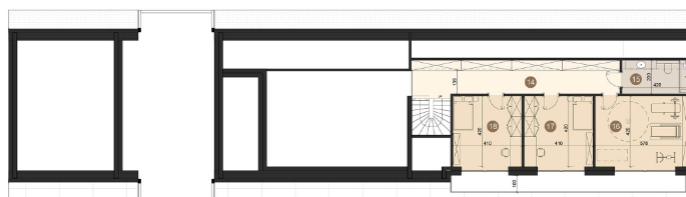
PRZEKRÓJ



ELEWACJA FRONTOWA



RZUT PARTERU



RZUT PIĘTRA