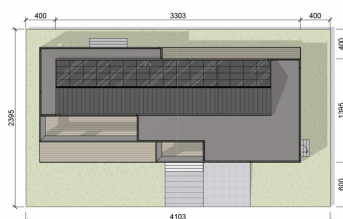
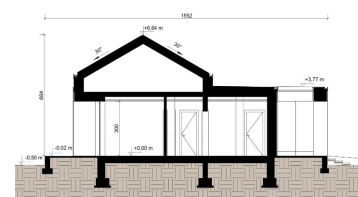




PARAMETRY TECHNICZNE:	
Powierzchnia zabudowy	368,36 m ²
Powierzchnia użytkowa	291,35 m ²
Wysokość	6,64 m
Szerokość	33,03 m
Długość	13,95 m
Rodzaj dachu	dwuspadowy
Kąt nachylenia	30°



ZAGOSPODAROWANIE TERENU

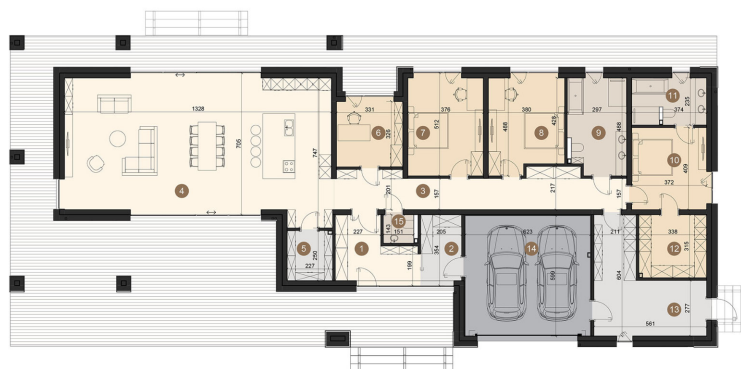


PRZEKRÓJ

1.	Wiatrołap	10,66 m ²
2.	Garderoba	6,59 m ²
3.	Korytarz	25,40 m ²
4.	Strefa dzienna	88,78 m ²
5.	Spiżarnia	5,53 m ²
6.	Gabinet	10,59 m ²
7.	Sypialnia 1	18,07 m ²
8.	Sypialnia 2	17,04 m ²
9.	Łazienka	13,46 m ²
10.	Sypialnia master	15,04 m ²
11.	Łazienka master	8,60 m ²
12.	Garderoba master	10,45 m ²
13.	Kotłownia z pralnią	22,09 m ²
14.	Garaż	36,95 m ²
15.	Toaleta	2,09 m ²
Powierzchnia		291,35 m²



ELEWACJA FRONTOWA



RZUT PARTERU